



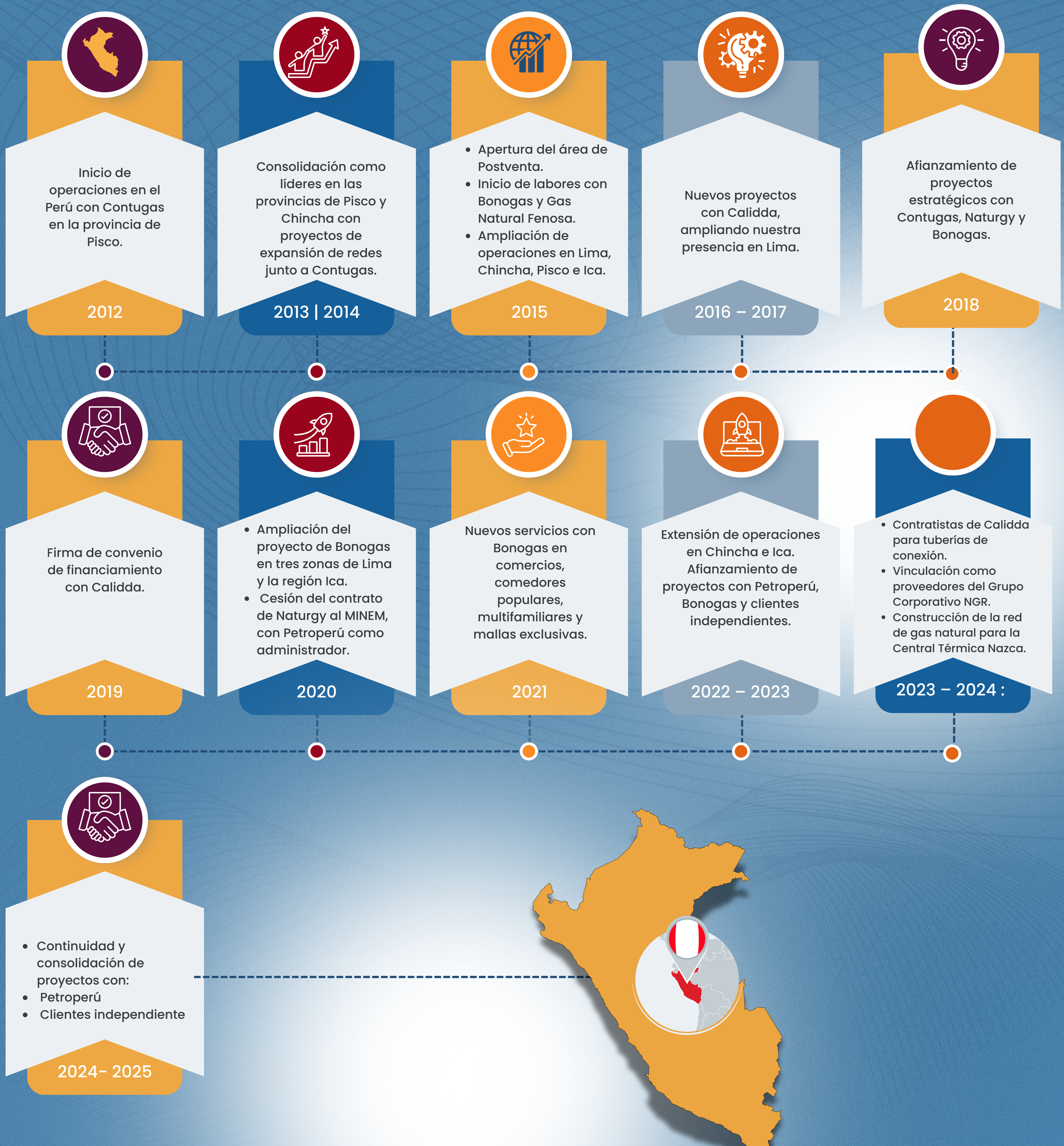
INGENIERÍA, SERVICIOS
y soluciones aplicadas
CONSTRUIMOS PROGRESO



issa
Ingeniería, Servicios y Soluciones Aplicadas S.A.S

abbi
construyendo progreso

Nuestra Trayectoria



- Experiencia comprobada en el mercado peruano y colombiano.
- Alianzas con empresas líderes como Contugas, Bonogas, Gas Natural Fenosa, Calidda, Naturgy y Petroperú.
- Certificaciones y acreditaciones internacionales de calidad.
- Equipo humano altamente capacitado y comprometido.
- Soluciones seguras, eficientes y sostenibles.

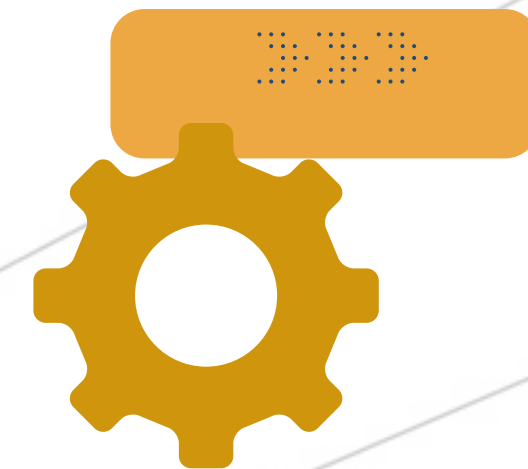


**Nuestro Valor
Diferencial**



issa
Ingeniería, Servicios y Soluciones Aplicadas S.A.S

Construyendo Progreso Construyendo Redes



CALIDEZ

- Construyo y mantengo relaciones sólidas con mis clientes y compañeros.
- Escucho a mi cliente y me anticipo a sus necesidades.
- Sirvo con vocación y empatía a mis clientes y compañeros

CUMPLIMIENTO

- Cumplo con mis metas.
- Doy seguimiento a mis compromisos.
- Atiendo de manera oportuna las necesidades de la empresa.

Nuestros VALORES

CONFIABILIDAD

Generamos seguridad y tranquilidad en nuestros clientes y aliados, por la seriedad y responsabilidad con que asumimos los propósitos empresariales.

ESPÍRITU TRANSFORMADOR

- Busco la mejora continua.
- Apropio la innovación en mi quehacer cotidiano.
- Impregno mi pasión por mi labor en mis coequiperos y clientes.

COMPROMISO

- Soy leal a mi empresa y a las políticas de mi cliente.
- Otorgo la confianza de que haré lo mejor de mí.
- Genero bienestar en mi comunidad.



Nuestra Promesa

Cada cliente es nuestra motivación. Con responsabilidad y compromiso, trabajamos para cumplir y superar sus expectativas.



**Enfoque en
El cliente**



**Personas
comprometidas y
capacitadas**



**Procesos y recursos
garantizados**



Nuestros Servicios



OPERACIÓN Y MANTENIMIENTO

EN PLANTAS SATELITE DE REGASIFICACION (PSR's) Y
ESTACIONES DE REGULACION INDUSTRIAL (ERÍ's)

ATENCION Y CONTENCIÓN DE EMERGENCIAS

El servicio integral de atención de emergencias aplica a todas las actividades de atención, contención, control y reparación que se puedan presentar en las:

- Plantas Satélites de Regasificación (PSR's).
- Estaciones de Regulación Industrial (ERÍ's).



MANTENIMIENTO DE PSR's Y ERÍ's

Mantenimiento preventivo y correctivo en PSR's y ERM's, ejecutado mensualmente según el PAM y el PAO, para garantizar su correcto funcionamiento.



INSPECCION Y MANTENIMIENTO FISICO I&EC EN PSR's Y ERÍ's

- Inspección y mantenimiento físico, de instrumentación, electricidad, control y telecomunicaciones de PSR's Y ERM's de clientes.
- Atención a los mantenimientos correctivos de instrumentación, electricidad, control y telecomunicaciones de PSR's y ERM's de clientes.
- Supervisión de servicios y/o proyectos de terceros.
- Atención de mejoras que se consideren necesarias para la correcta operación de las PSR's y ERM's de clientes.





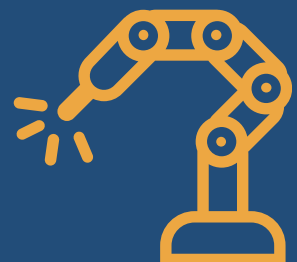
Atención Operativa Integral de las plantas Satélites de Regasificación

100%



Plan Anual de Mantenimiento (PAM)

- Mantenimientos preventivos programados.
- Inspección de equipos electrónicos y manuales.
- Garantía de continuidad operativa.



Suministro de Recursos

- Energía de respaldo garantizada.
- Fluidos para vaporizadores (VAP).
- Hidratación de sistemas de puesta a tierra (SPAT).



Atención de Mejoras

- Optimización de PSR y ERM.
- Montaje e instalación de equipos en salas de control y calderos.
- Mejoras en instrumentación, control, electricidad y telecomunicaciones.



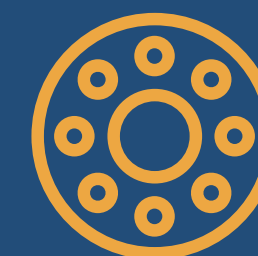
Mantenimientos Correctivos

- Acciones inmediatas ante desviaciones.
- Reparaciones en instrumentación, electricidad y control.
- Suministro asistido o propio para la operación.



Inspección Permanente

- Revisión constante de condiciones operativas.
- Predicción y corrección de desvíos.
- Disponibilidad total de los sistemas.



Conexión Remota

- Lectura confiable de gas en PSR (1 vez/mes).
- Lectura en ERM (2 veces/mes).
- Conexión física en unidades correctoras.



Supervisión de Descargas de GNL

- Supervisión de maniobras operativas en la descarga de GNL.
- Control de seguridad en depósitos de almacenamiento.
- Cumplimiento normativo y técnico.



Supervisión a Contratistas

- Monitoreo de servicios ejecutados por terceros.
- Control en telemetría, grupos electrógenos y compresores.
- Aseguramiento de seguridad y calidad.



Habilitación de Estaciones de Regulación

- Supervisión y puesta en marcha de estaciones industriales y comerciales.
- Configuración de reguladores y correctores de flujo.
- Cumplimiento de la normativa técnica vigente.



Implementación y Propuestas de Mejora

- Propuestas conceptuales y económicas de sistemas de respaldo.
- Soluciones de vaporización forzada portátil para emergencias.
- Medidores criogénicos para mediciones exactas en transferencia de GNL.



Mantenimiento de Redes de Distribución

Actividades y procedimientos técnicos para asegurar el correcto funcionamiento, seguridad y eficiencia de las tuberías y equipos de la red de distribución de gas natural, previniendo fallas, fugas y riesgos.

Alcances:

- Patrullaje de red, resegumiento y mantenimiento de válvulas y redes de polietileno
- Monitoreo de odorización, toma de muestras, medición y control de punto de rocío según el Plan Anual de Mantenimiento (PAM)
- Supervisión, difusión y socialización del Programa de Prevención de Daños en líneas troncales, anillos y tuberías de conexión

Patrullaje de Redes y Detección de Fugas

Actividades de recorrido, monitoreo e inspección para garantizar el correcto funcionamiento de la red gasificada, detectar fugas y prevenir riesgos en la operación.

- Inspección y verificación de fugas en la red de distribución (incluye TC y acometidas).
- Control especial en zonas donde se realizaron obras o intervenciones externas.
- Frecuencia y kilometraje definidos en el Plan Anual de Mantenimiento (PAM).

Detección Sistemática de Fugas



Patrullaje de Redes

- Recorridos de verificación en toda la red gasificada y en nuevas redes en operación.
- Monitoreo e inspección de trazas para asegurar continuidad en la distribución.
- Frecuencia establecida en el Plan Anual de Mantenimiento (PAM):
- Redes de anillo: cada 3 meses.
- Redes troncales: mensualmente.



Inspección y Mantenimiento de Red

Mantenimiento de válvulas:

Descripción: Servicio preventivo y correctivo sobre válvulas instaladas en la red de distribución de gas natural.

Alcances

- Medición cuantitativa con equipos especializados (Odor Handy Plus).
- Verificación cualitativa mediante detección por olfato (Odorator2).
- Inspecciones programadas de acuerdo al Plan Anual de Mantenimiento (PAM).

Conexión Remota – Toma de Lecturas

Descripción: Actividades de verificación y control para la toma de lecturas de gas y mantenimiento de válvulas en campo.

Alcances

- Limpieza, pintado y reparación de tapas metálicas y de concreto.
- Engrasado y operatividad de poliválvulas identificadas en patrullaje.
- Ejecución conforme a la frecuencia y kilometraje definidos en el PAM.

Monitoreo de Odorización

Descripción: Control y verificación de los niveles de odorización del gas en la red gasificada.

Alcances

- Medición cuantitativa con equipos especializados (Odor Handy Plus).
- Verificación cualitativa mediante detección por olfato (Odorator2).
- Inspecciones programadas de acuerdo al Plan Anual de Mantenimiento (PAM).

Traslados y Mantenimiento de Red

Obras relacionadas con la adaptación, traslado y reforzamiento de redes de gas natural, asegurando su continuidad operativa y cumplimiento técnico en zonas de intervención.

Alcances:

Traslados Temporales o Permanentes

- Ejecución de traslados de tuberías de gas natural, de forma temporal o permanente.
- Atenciones derivadas de requerimientos de entidades públicas o privadas.
- Soluciones para prevenir interferencias con obras civiles o de infraestructura.

Mantenimiento de Red

- Obras de mayor alcance para reforzamiento de redes gasificadas.
- Intervenciones en zonas críticas como cruces de río o excavaciones en taludes.
- Acciones de protección para mitigar riesgos y asegurar la estabilidad de la red.


Nuestros Clientes






Johanna Orjuela Cruz | Coordinadora de Licitaciones

 licitaciones@issa.com.pe

 57 318 359 82 18

Marcos Alexis Sánchez León | Jefe de Proyectos Especiales

 coordgeneralproyectos@issa.com.pe

 970 785 077

 issa.com.pe

 Zona San Isidro, Urb Corpac, Av Jose Galvez Barrenchea 566, Oficina 302